

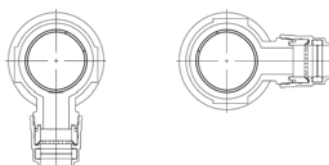
Tes con Sistema patentado para bajantes

90235

Racor a T para bajante



Código	Ref.	Pack	
90235 20 20	9023500013	3	
90235 25 20	9023500001	3	
90235 32 20	9023500002	2	
90235 32 25	9023500003	2	
90235 40 20	9023500004	2	
90235 40 25	9023500005	2	



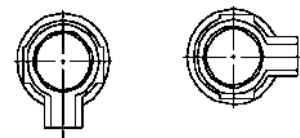
La particular geometría interna permite la aplicación horizontal o vertical.

90236

Racor para bajante rosca hembra



Código	Ref.	Pack	
90236 20 3/8	9023600006	3	
90236 20 1/2	9023600007	3	
90236 25 3/8	9023600001	3	
90236 25 1/2	9023600008	2	
90236 32 1/2	9023600002	2	
90236 40 1/2	9023600003	2	



La particular geometría interna permite la aplicación horizontal o vertical.

90235-50-63

Racor a T para bajante en aluminio

• New



Código	Ref.	Pack	
• 90235 50 20	9023500007A	1	
• 90235 50 25	9023500008A	1	
• 90235 50 32	9023500009A	1	
• 90235 63 20	9023500010A	1	
• 90235 63 25	9023500011A	1	
• 90235 63 32	9023500012A	1	

90236-50-63

Racor para bajante rosca hembra en aluminio

• New



Código	Ref.	Pack	
• 90236 50 3/4	9023600004A	1	
• 90236 50 1"	9023600020A	1	
90236 63 1/2	9023600017A	1	
90236 63 3/4	9023600005A	1	
90236 63 1"	9023600018A	1	

90236-80-110-168

Racor a T para bajante hembra

• New



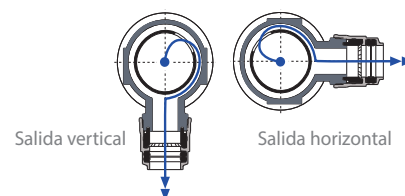
Código	Ref.	Pack	
90236 80 3/4	9023600009	1	
90236 80 1"	9023600010	1	
90236 80 1"1/2	9023600011	1	
90236 80 2"	9023600012	1	
90236 110 3/4	9023600013	1	
90236 110 1"	9023600014	1	
90236 110 1"1/2	9023600015	1	
90236 110 2"	9023600016	1	
• 90236 168 3/4	9023600021	1	
• 90236 168 1"	9023600022	1	
• 90236 168 2"	9023600023	1	
• 90236 168 3"	9023600024	1	

Patentado



Estos racores son una alternativa válida al tradicional cuello de cisne, y se demuestra una solución más rápida y económica.

El eficaz sistema interno, permite el uso del aire sin ningún tipo de condensados, el cuál permanece en la línea principal y puede ser drenado en el punto más conveniente.



Salida vertical

Salida horizontal